

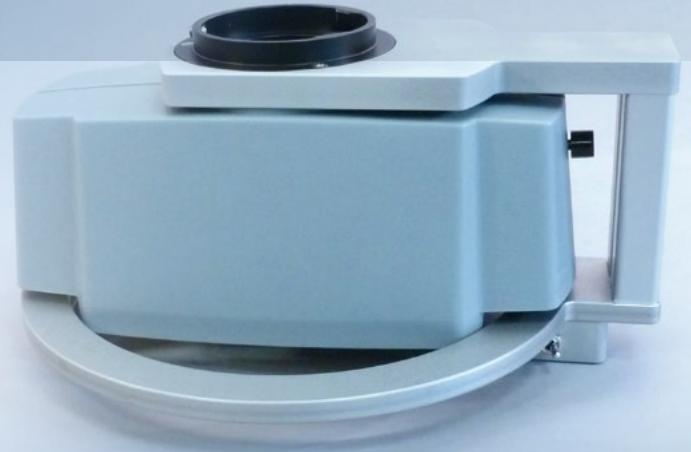
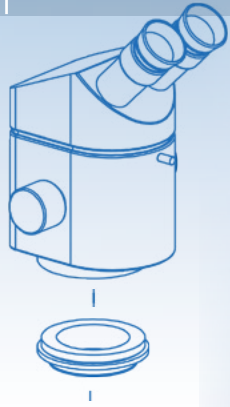
Schrägsichtmodul

Einfache, umschaltbare
Schräg- und Aufsicht-Mikroskopie



LED-Pointer zur
Bauteilpositionierung

Mit passenden Abaptringen
für viele Mikroskoptypen lieferbar



Perfekte Flexibilität

Unser Schrägsichtmodul ermöglicht eine geneigte Ansicht Ihrer Probe, mit voller 360 Grad Darstellung des Objektes oder eines einzelnen Merkmals, durch Drehen des Moduls. Mittels eines Hebels können Sie jederzeit einfach zwischen Schrägsichtmodus und normalen vertikalen Modus wechseln, so dass Sie die Funktionalität Ihres gewöhnlichen Stereo-Mikroskops stets beibehalten!

Kompakt und voll integriert

Dieses sehr stabile und perfekt gestaltete Modul ergänzt nahtlos alle gängigen Mikroskop Marken. Perfekte Bildqualität ist dank des integrierten hochwertigen 0,3x achromatischen Objektivs garantiert. Die Einheit beinhaltet ein speziell entwickeltes leistungsstarkes LED-Ringlicht, welches die Probe mit einem diffusen und homogenem Licht perfekt ausleuchtet.

Universell Kompatibel

Dank dem cleveren Design ist das Schrägsichtmodul kompatibel zu einer ständig wachsenden Palette von Stereo-Mikroskopen. Einfach den passenden Adapterring in das Objektivgewinde des Mikroskops drehen, Modul anschrauben, Netzteil einstecken und fertig!

Ideales Reparatursystem

Mit einem Arbeitsabstand von 100 mm im schrägen Betrachtungsmodus und 115 mm bei normaler vertikaler Betrachtung ist das System ideal für eine breite Palette von Reparatur- und Nacharbeitaufgaben, z.B für die Korrektur von Elektronik-Bauteilen, Feinmechaniken und Schmuck.



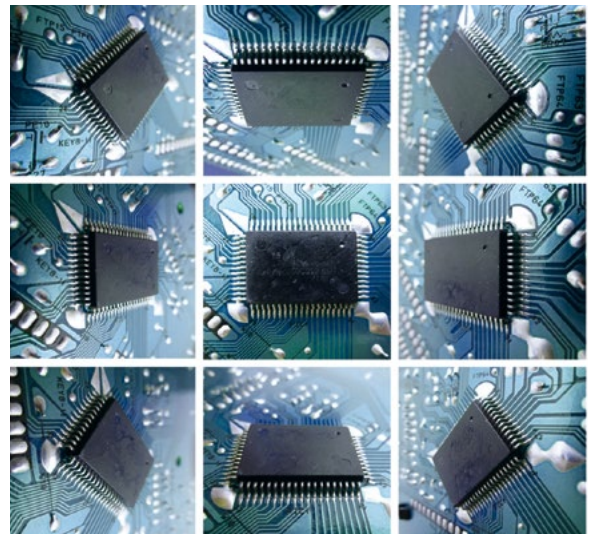
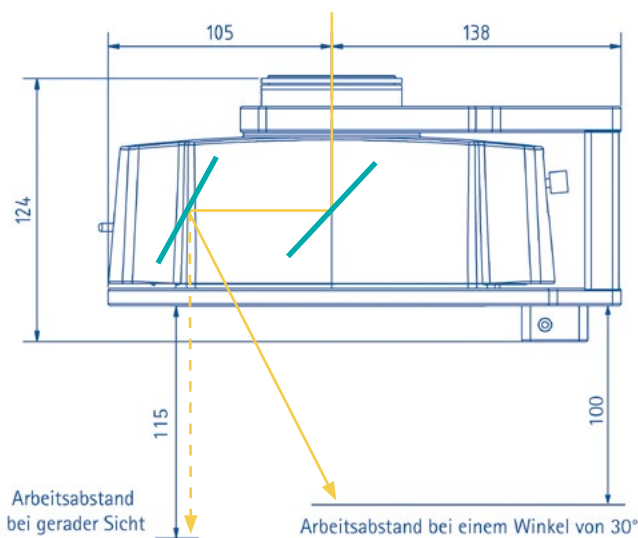
Schrägsichtmodul | Spezifikationen

- kompaktes Design in Kunststoffgehäuse
- umschaltbar zwischen Auf- und Schrägbetrachtung
- Lichtpunkt zur Positionsfindung in Schrägbetrachtung mit Batterie-Versorgung
- Arbeitsabstand:
Schrägbetrachtung ca. 100 mm, Aufsicht ca. 115 mm
- integriertes 0,3x Objektiv
- Betrachtungswinkel ca. 30°
- LED-Ringbeleuchtung mit Tischnetzteil 100 - 240V / 60W
- Stativausladung mind.140 mm
- Gewicht: ca.1,6 kg inkl. Adapter

Artikel-Nr.: 043-112108

Adapting für folgende Mikroskopserien:

- Leica M50 M60 M80	043-112108-201
- Leica M125 M160 M205	043-112108-202
- Zeiss Discovery Serie	043-112108-203
- Leica M3 MS5 MZ6	043-112108-204
- Olympus SZX Serie	043-112108-205
- Nikon SMZ 800 1000	043-112108-206



Darstellung eines IC von allen Seiten

261015

Opto GmbH
Lochhamer Schlag 14
82166 Gräfelfing
Munich, Germany

+49 89 89 80 550
info@opto.de
www.opto.de

Opto UK Ltd
Daresbury Innovation Centre
Keckwick Lane, Daresbury
Cheshire WA4 4FS, United Kingdom

+44 1925 606 595
info@opto-uk.com
www.opto-uk.com

Opto France S.A.S.
12, rue du Dr Geley
74000 Annecy
France

+33 4 50 60 58 22
info@opto-france.com
www.opto-france.com