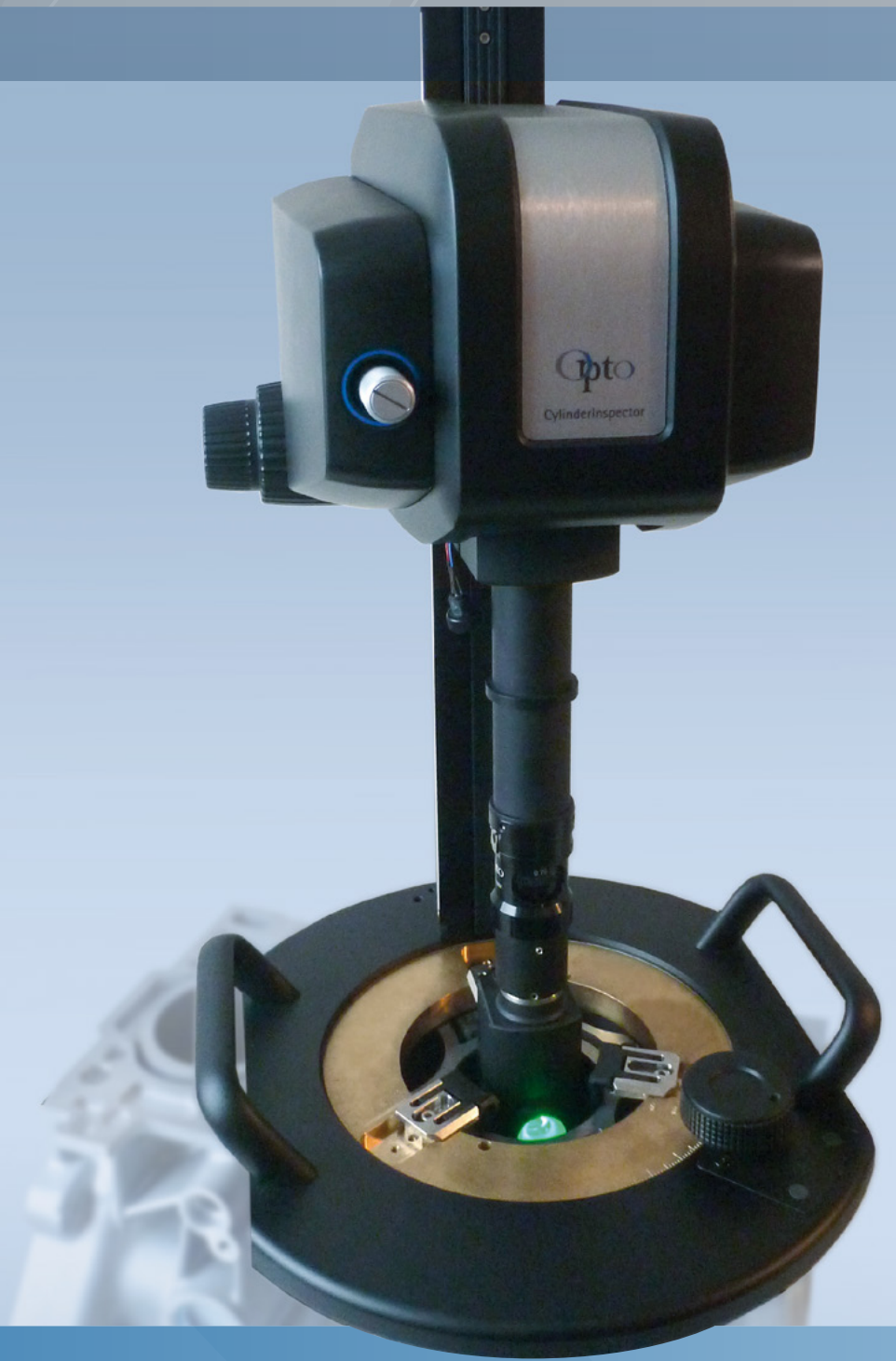


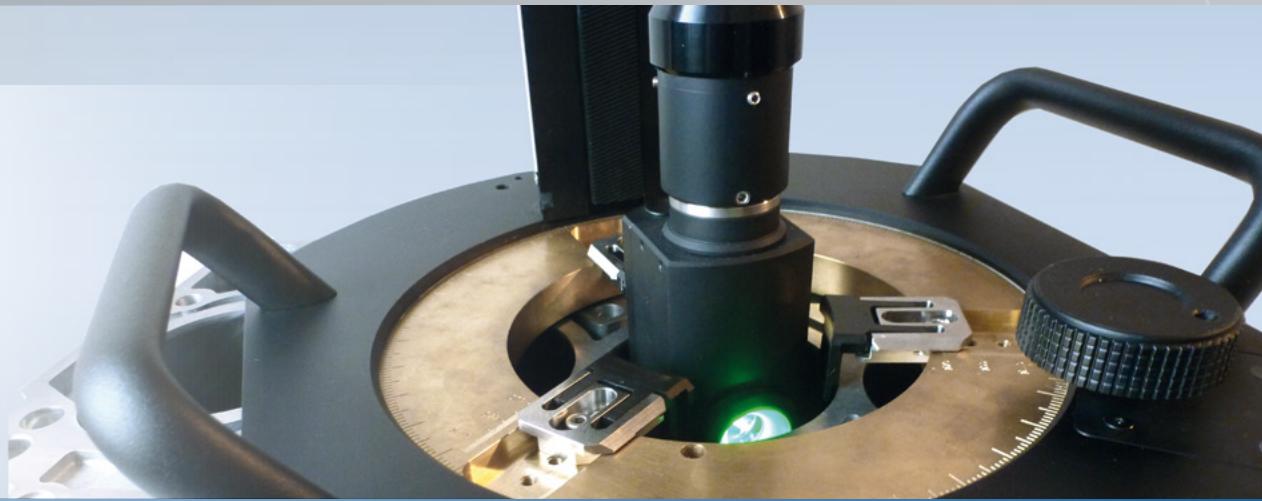
# CylinderInspector

Berührungslose Inspektion von Zylinderlaufflächen  
Adaptierbar an verschiedene Bohrungsdurchmesser  
360° Rundumsicht  
Leistungsfähige Software



CylinderInspector  
QuickTest





- Zerstörungsfreie Probenanalyse
- High-End-Optik zur optimalen Abbildung von Zylinderlaufflächen
- Integrierter optischer Zoom, zur Realisierung variabler Vergrößerungsstufen
- 360°-Rundumsicht mit variable Eintauchtiefe
- Adaption an unterschiedliche Zylinderdurchmesser
- Optionale, kombinierbare Beleuchtungsmodi für verschiedenste Oberflächen und Strukturen
- für Stichprobenkontrollen optional auch mit Okular erhältlich (modelabhängig)

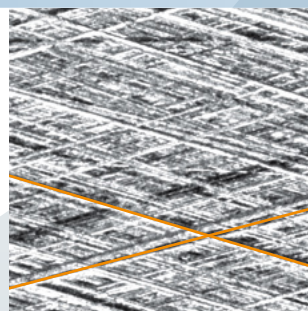
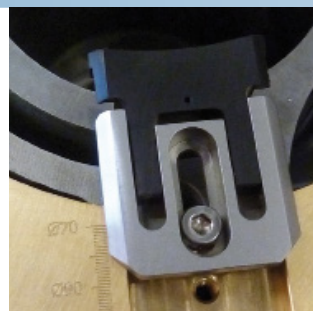
#### Ihre Vorteile

- Implementierung eines standardisierten Inspektionsprozesses zwischen Zulieferer und Kunden
- Flexibilität bezüglich der Adaption an unterschiedliche Probenspezifikationen (Dimension, Struktur, etc.)
- Mit optional erhältlicher Software, ist die Implementierung kundenspezifische Messparameter sowie Messberichte möglich

Der CylinderInspector 2D ist ideal für die Qualitätskontrolle in Laboren und Entwicklungsumgebungen mit mittlerer Probenzahl geeignet. Er ermöglicht eine präzise und wiederholbare Vermessung vordefinierter Parameter, sowie schnelle Stichprobenkontrollen zur Sicherung der Prozessstabilität. Er ist Teil der Qualitätssicherung, erhöht die Kontrollmöglichkeiten und sichert signifikant eine verbesserte und stabile Produktqualität.

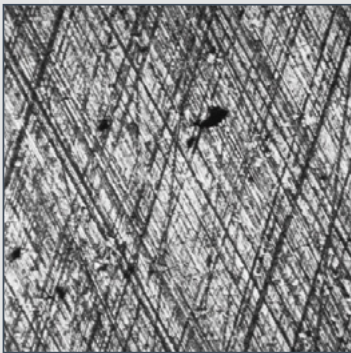
Optionale 2D CylinderInspector Software:

- automatische Honwinkelvermessung
- manuelles, interaktives Messen
- Definition von probenabhängigen Grenzwerten
- Sicherung anwendungsspezifischer Messprofile
- modifizierbare Softwareoberfläche und kundenspezifische Prüfberichte
- Modular erweiterbar zur Analyse von Poren u. Partikeln
- Optionales Stitching-Modul zur Realisierung von Panoramaaufnahmen

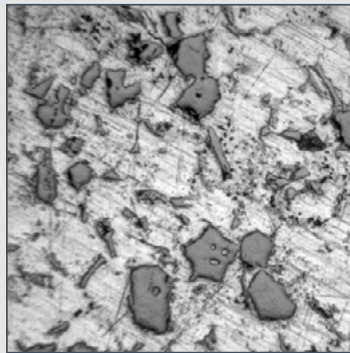


	043-102104-V4 CylinderInspector 2D	043-102113 CylinderInspector QuickTest
Kamera	CMOS, USB 3.0	CMOS, USB 2.0
Beleuchtung	Highpower LEDs, stufenlos dimmbar, Hellfeld & Dunkelfeld kombinierbar	Glasfaseroptik
Eintauchtiefe [mm]	265	100
Zylinderdurchmesser [mm]	60 - min.125 (> mit Adapterplatte)	70 - 89
Rotationssystem	Manueller Antrieb	Manueller Antrieb
Eintauchachse	Manueller Antrieb	Manueller Antrieb
Fokus	Manueller Antrieb	Manueller Antrieb
Vergrößerung	Integrierter 7x Zoom (mit Rasterstufen)	Integrierter 7x Zoom (mit Rasterstufen)
Bildfeld [mm]	~ 6.8 x 5.4 - 1.0 x 0.8	~ 6.2 x 5.0 - 0.9 x 0.7
Optionales Zubehör		
045-200145LC	--	Okular mit C-Mount Adapter
043-102112-100	--	Dunkelfeldbeleuchtung
043-102104-V4-A02	HD - Module <ul style="list-style-type: none"> <li>• FOV [mm]: ~1.7 x 1.3 - 0.3 x 0.2</li> <li>• Hellfeld &amp; Dunkelfeld kombinierbar</li> </ul>	--
043-102104-V4-A03	Stativtisch 1 für kleine Objekte für Objektgrößen BxLxH [mm]: 245 x 245 x 300	--
043-102104-V4-A06	Stativtisch 2 für kleine Objekte für Objektgrößen BxLxH [mm]: 445 x 445 x 300	--
043-102104-V4-A07	Werkzeug zum Ausrichten von Kalibriertargets	--

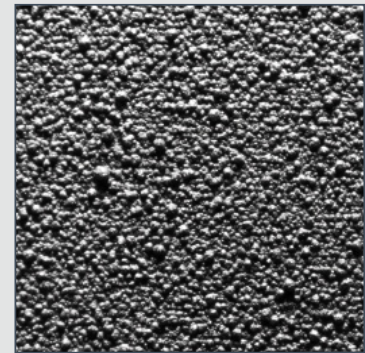
Technische Daten können ohne vorherige Ankündigung geändert werden.



Vermessung von Honstrukturen



Kristallzerstörungsrate



Analyse beschichteter Laufflächen

**Opto GmbH**  
Lochhamer Schlag 14  
82166 Gräfelfing  
München, Deutschland

+49 89 89 80 550  
info@opto.de  
www.opto.de

**Opto UK Ltd**  
Daresbury Innovation Centre  
Keckwick Lane, Daresbury  
Cheshire WA4 4FS, United Kingdom

+44 1925 606 595  
info@opto-uk.com  
www.opto-uk.com