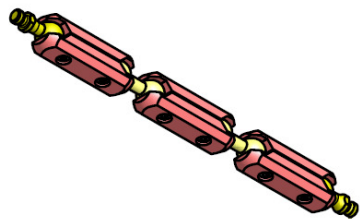


100-JC3-01

Kniegelenk, 3-teilig

Jointed Coupler, 3 hinges

solino™



Präzise im Aufbau - Kompromisslos in der Funktion

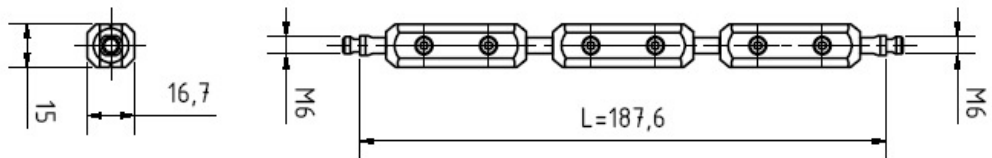
Das Kniegelenk dient zur präzisen Fixierung von Zubehör an optischen Geräten. Beleuchtungszubehör oder Filter werden einfach befestigt. Im Gegensatz zu Schwanenhals-Modellen ist das Opto-Kniegelenk vibrationsresistent und bietet eine zuverlässige Befestigung für Ihr Zubehör.

Precise construction - No compromise in functionality

The jointed coupler is used for precise attachment of accessories to optical equipment. Illumination accessories or filters can easily affixed. Unlike flexible light models, the Opto Jointed Couplers are resistant to vibrations and offer a reliable fixation for your accessory.

Specifications:

Number of hinges:	3
Thread 1:	M6
Thread 2:	M6
Length:	187.6 mm



Zubehör / Accessories

100-JCA-01	Universal Klemme, 6 mm	<i>Universal clamp, 6 mm</i>
100-JCA-02	Glasfaser-Fokussierlinse, 6 mm	<i>Fibre optic focusing lens, 6 mm</i>
100-JCA-03	Klemme für Durchmesser 25 mm	<i>Clamp for diameter 25 mm</i>
100-JCA-04	Glasfaser-Halter, 6 mm	<i>Fibre optic holder, 6 mm</i>
100-JCA-05	Halter für Fokussierlinse (JCA-02)	<i>Focusing lens mount (JCA-02)</i>
100-JCA-06	Grundplatte für Kniegelenke	<i>Base plate for jointed couplers</i>
100-JCA-07	Glasfaser-Halter, 10 mm	<i>Fibre optic holder, 10 mm</i>
043-320008	Schutzglashalter	<i>Guard plate holder</i>
010-445654	Säulenhalterung	<i>Drive clamp</i>
044-300183	Adapter M6 -> M5	<i>Adapter M6 -> M5</i>